



LEGENDA MIESTNOSTÍ - 3.NP, dcA, dcB2 (kongres) :									
M.Č	NÁZOV	PLOCHA [m²]	PODLAHA	STENA	STROP	SOKEĽ	OBKLAD	POZNÁMKA	
3 071	KANCELÁRIA - 2 PRACOVNÍCI	14,65	A 2/1	B 1/4	C 2/4	E 2/4	-	-	
3 072	KANCELÁRIA - 1 PRACOVNÍK	11,55	A 2/1	B 1/4	C 2/4	E 2/4	-	-	
3 080	SOCIÁLNE ZARIADENIE	3,00	A 3/4	-	C 2/3	-	B 2/1, B 2/2	obklad = 2,55 m	
3 081	KONGRESOVÁ SÁLA	251,85	A 5/2	B 1/7	C 2/4, C 3/2	-	B 4/8	-	
3 105	TOILETY PÁNI - PREDSIEN'	5,30	A 3/3	-	C 2/3	-	B 2/1, B 2/2	obklad = 2,55 m	
3 107	TOILETY IMOBILNÍ	4,50	A 3/3	-	C 2/3	-	B 2/1, B 2/2	obklad = 2,55 m	
3 501	HALA	313,20	A 1/1, A 1/16	B 1/7, B 1/10	C 2/4	E 1/1, E 6/1	B 3/1, B 4/3	-	
3 502	KOMUNIKÁCIA - ČASŤ	6,15	A 2/8	B 1/10	C 2/4	E 5/1	-	-	
3 503	CHODBA	47,40	A 2/12	B 1/4	C 2/8	E 5/1	-	-	

VÝKAZ - BÚRACIE A DEMONTÁŽNE PRÁCE - 3.NP, dcA, dcB2 (kongres) :

B01 - DEMONTÁŽ A VYPRATANIE MIESTNOSTI OD VYBAVENIA, SANITY A NÁBYTKU, KT. NIE JE ZAHNUTÝ V PREVÁDZKOVÝCH SÚBOROCH. (NAPR. JEDÁLENSKÉ A KANCELÁRSKE STOLY, STOLÍČKY, REGÁLE, POLICE, ŠATNOVÉ SKRINE, UMÝVADLÁ, WC, SPRCHY A POD.)

B08b - ODSTRÁNENIE PODHLADU : POL.č. = C 2/4 (ZAVESENÝ SADROKARTÓNOVÝ, PEVNÝ). PLOCHA = cca 100,0 m².

B08c - ODSTRÁNENIE PODHLADU : POL.č. = C 2/3 (ZAVESENÝ SADROKARTÓNOVÝ, PEVNÝ, IMPREGNOVANÝ). PLOCHA = cca 10,0 m².

B08e - ODSTRÁNENIE PODHLADU : POL.č. = C 2/8 (SAMONOSNÝ SADROKARTÓNOVÝ, PEVNÝ, PROTIPOŽIARNÝ, 60 min). PLOCHA = cca 5,5 m².

B08f - ODSTRÁNENIE PODHLADU : POL.č. = C 3/2 (ZAVESENÝ SADROKARTÓNOVÝ, PEVNÝ, AKUSTICKÝ). PLOCHA = cca 26,5 m².

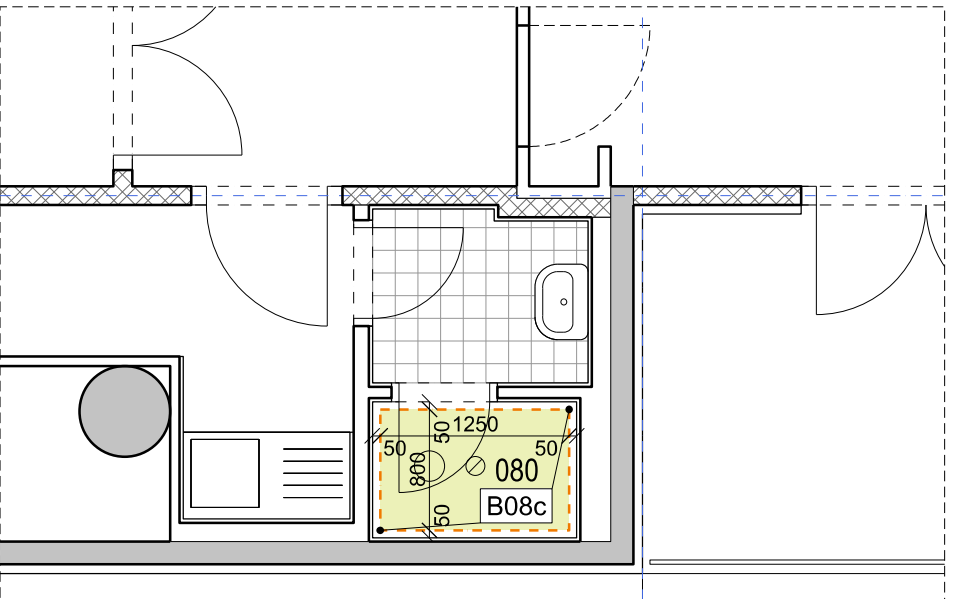
POZNÁMKY - BÚRACIE A DEMONTÁŽNE PRÁCE :

- POTREBNÉ BÚRACIE A DEMONTÁŽNE PRÁCE PRÍPADNÝCH TECHNOLOGICKÝCH ZARIADENÍ, KONCOVÝCH PRVKOV A ROZVODOV SÚ VÝKÁZANÉ A ZAHNUTÉ V JEDNOTLIVÝCH ČASTIACH, PREVÁDZKOVÝCH SÚBOROCH PROJEKTOVEJ DOKUMENTÁCIE REALIZAČNEHO PROJEKTU (PRVKY AKO SÚ NAPR. : VZDUCHOVÉ TECHNIKÝ STROP GÍF, VETRACIE VÝSTUHY, ANEMOSTATY, ELEKTRICKÉ SVIETIDLÁ, ZÁŠUVKY, VYPÍNAČE, ZABEZPEČOVACIE OĎI, POŽIARNE HLASIČE, SENZORY, KUCHYNSKÉ A VÝDAJNÉ GASTRO ZARIADENIA, UMÝVACIA GASTRO TECHNIKA A POD.)

- PRE PRESNÝ POPIS DANÝCH PRVKOV VIÐ. ČASŤ : PS 3.2 (STROJOVNE CHLAU A TEPLA), PS 4.1 (VZDUCHOTECHNIKA), PS 4.2 (CHLADENIE), PS 6 (SILNOPRÚDOVÉ ROZVODY, OSVETLENIE), PS 6b (RADIACI SYSTÉM OSVETLENIA), PS 7.2 (ROZVODY TEPLA), PS 9 (CENTRÁLNE RIADENIE), PS 10 (KUCHYNSKÉ ZARIADENIA), PS 14 (SLABOPRÚDOVÉ ROZVODY), PS 15 (EL-POLŽIARNA SIGNALIZÁCIA), PS 16 (EL-ZABEZPEČOVACÍ SYSTÉM), PS 20 (ŠTRUKTUROVANÉ KÁBLOVÉ ROZVODY), PS 31.1 (STABILNÉ HASIACE ZARIADENIA), E 1.18 (ZDRAVOTECHNIKA).

- ZNEČISTENÉ STAVEBNÉ KONŠTRUKCIE (SPADAJÚCE POD RIEŠENÝ ROZSAH REKONŠTRUKCIE) AKO SÚ NAPR. OMIETKY A NÁTERY JE NUTNÉ OČISTIŤ, ODMASTIŤ, ICH POŠKODENÉ A OLUPUJÚCE ČASTI ODSTRÁNIŤ, VYSPRÁVIŤ A PRIPRAVIŤ K NANESENIU NOVEJ POVRCHOVEJ ÚPRAVY.

- NÁBYTOK, KTORÝ BUDE SPÁTNÉ OSADENÝ NA PÔVODNÚ POZIČIU JE NUTNÉ ZABALIŤ A DOČASNE USKLADIŤ NA DOHODNUTOM MIESTE.



PÓDORYS 3.NP

LEGENDA KONŠTRUKCIÍ A MATERIÁLOV :			
	JESTVUJÚCA ŽELEZOBETONOVÁ KONŠTRUKCIA, BETÓN B30 (B45)		TEPELNÁ IZOLÁCIA STYRODUR 3035
	JESTVUJÚCA MUROVANÁ KONŠTRUKCIA TEHLA POROTHERM NA MALTU HM 2,5		TEPELNÁ IZOLÁCIA NOBASIL TF
	BÚRACIE PRÁCE		DEMONTÁŽNE PRÁCE



NÁRODNÁ BANKA SLOVENSKA

ÚSTREDIE BRATISLAVA

UPOZORNENIE :

- NEODDELITELNOU SÚČASŤOU VÝKRESOVEJ ČASTI SÚ AJ TECHNICKÉ SPRÁVY!
- POČAS REALIZÁCIE STAVBY JE POTREBNÉ DODRŽIAVAŤ PLATNÉ VYHLÁSKY A NORMY!
- NUTNÉ NAHLIADNUŤ DO VŠETKÝCH ČASTÍ PROJEKTOVEJ DOKUMENTÁCIE, VRÁTANE PROFESIE!
- PROJEKT OBNOVY / REKONŠTRUKCIE NEMOŽE POSTIHNUŤ VŠETKY SKUTOČNOSTI, KTORÉ SA MÔŽU OBJAVIŤ PRI ODKRYVANÍ
- JESTVUJÚCICH STAVEBNÝCH KONŠTRUKCIÍ STAVBY A MÔŽU MAŤ PRIAMY DOPAD NA NAVRHOVANÉ PROJEKTOVANÉ RIEŠENIE!
- ZHOTOVITEĽ JE PRED ZAHÁJENÍM STAVEBNÝCH PRÁČ POVINNÝ PREŠŤUDOVAŤ SI KOMPLETNÚ PROJEKTOVÚ DOKUMENTÁCIU A OVERIŤ SI SKUTKOVÝ STAV GEOMETRIE, ROZMEROV A DIMENZII JESTVUJÚCICH STAVEBNÝCH KONŠTRUKCIÍ A V KAŽDEJ ETAPE REALIZÁCIE JE POVINNÝ KONSULTOVAŤ PRÍPADNÉ NEJASNOSTI A ROZDIELY SKUTKOVÉHO STAVU OPROTI PROJEKTOVEJ DOKUMENTÁCI S PROJEKTANTOM!
- ZHOTOVITEĽ JE POVINNÝ NA ZÁKLADE ZISTENÍ ZO ZAMERANIA SKUTKOVÉHO STAVU VYPRACOVAŤ DIELENSKÚ DOKUMENTÁCIU PRE PROJEKTOVANÉ POLOŽKY A ICH SPÔSOBU OSADENIA. NÁSLEDNE TÚTO DOKUMENTÁCIU PREDLOŽIŤ PROJEKTANTOVI NA ODSÚHLASENIE!
- Z KAŽDÉHO DRUHÚ POLOŽKY BUDE ZHOTOVENÁ VZORKA CHARAKTERISTICKEJ ČASTI V RELEVANTNEJ VEĽKOSTI S FINÁLNOU POVRCHOVOU ÚPRAVOU PRE OVERENIE VZHĽADU, SPOJOV A POD, VZORKA MUŠÍ BYŤ PRED ZADANÍM DO VÝROBY ODSÚHLASENÁ PROJEKTANTOM.

NÁRODNÁ BANKA SLOVENSKA JE VÝZNAMNOU ŠTÁTNOU INŠTITÚCIOU.
JEJ CENTRÁLA BOLA VYBUDOVANÁ S NÁROKOM NA NAJVIŠŠÍ REMESELNÝ A MATERIÁLOVÝ ŠTANDARD. TENTO ISTÝ NÁROK JE POLOŽENÝ NA VŠETKY STAVEBNÉ PRÁCE. PREDPOKLADÁ SA VYSOKÁ KVALITA SPRACOVANIA, PRESNOSŤ VÝHOTOVENIA A SPOHLIVÉ FUNGOVANIE.

0,000 = 146,50 m.n.m.

SÚRADNICOVÝ SYSTÉM : JTSK, VÝŠKOVÝ SYSTÉM : Bpv

INVESTOR : NÁRODNÁ BANKA SLOVENSKA Imricha Karvaša 1, 813 05 Bratislava	ARCHITEKT : A B K P Š Ing. arch. M. KUSÝ, Ing. arch. P. PAŇÁK ARCHITEKTÍ A B K P Š, spol. s r.o.	TEL: 02 / 43 41 26 98 MAIL: architekto@abkps.sk
AUTORI : Ing. arch. M. KUSÝ, Ing. arch. P. PAŇÁK	HL. PROJEKTANT : PAŇÁK, VASS	YPRACOVAL : VASS
STUPEN' : NÁZOV STAVBY : MIESTO STAVBY :	ZOD. PROJEKTANT : VASS	REALIZAČNÝ PROJEKT REKONŠTRUKCIA JEDÁLNE A KUCHYNE NBS, Imricha Karvaša 1, 813 05 Bratislava - Staré Mesto
ČASŤ : OBJEKT :	E 1.1 BÚRACIE PRÁCE SO 16 BUDOVA NBS	DÁTUM : STUPEŇ : FORMÁT : ZÁKAZKA Č. :
		11/2024 BP 10 A4 353-24-03
		Č. VÝKRESU E 1.1 04 M 1:50